



Comp-Sys Számítástechnikai Szolgáltató és Kereskedelmi Kft

9028 Győr, Szent Imre út 113/b

Telefon: 96-517-799

Fax: 96-439-652

Web: www.compsys.hu

e-mail: compsys@compsys.hu

Útmutató a Comp-Sys Főkönyv-Folyószámla kliensek telepítéséhez

1. A telepítés lépései

- A www.compsys.hu honlapunkról (**Letöltés/Programok**) le kell tölteni és az alábbi sorrendben le kell futtatni a telepítő fájlokat:

Fájl neve	Fájl leírása
CompSysAlap.exe	Comp-Sys programok rendszerkomponensei
CSFokSetupAlap.exe	Comp-Sys Főkönyvi alaprogram telepítő (az általában nem változó, de viszonylag sok helyet igénylő fájlokat (pl. képfájlok) telepíti
CSFokSetupXXXXYYZZ.exe	Comp-Sys Főkönyvi program frissítő, ahol: <ul style="list-style-type: none"> • XXXX: az év száma, pl. 2008, • YY: a hónap, pl. 05, • ZZ: a nap, pl. 14. Ezek a csomagok csak a változó programrészeket tartalmazzák. Minden ilyen frissítő csomag tartalmazza az összes korábbi frissítést is, tehát elegendő mindig csak a legújabb frissítést lefuttatni.

2. A program első indítása



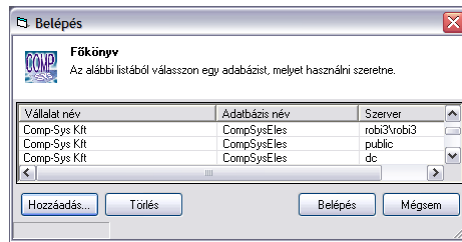
A Windows Asztalon lévő  ikonnal indítsa el a programot!

Képernyő

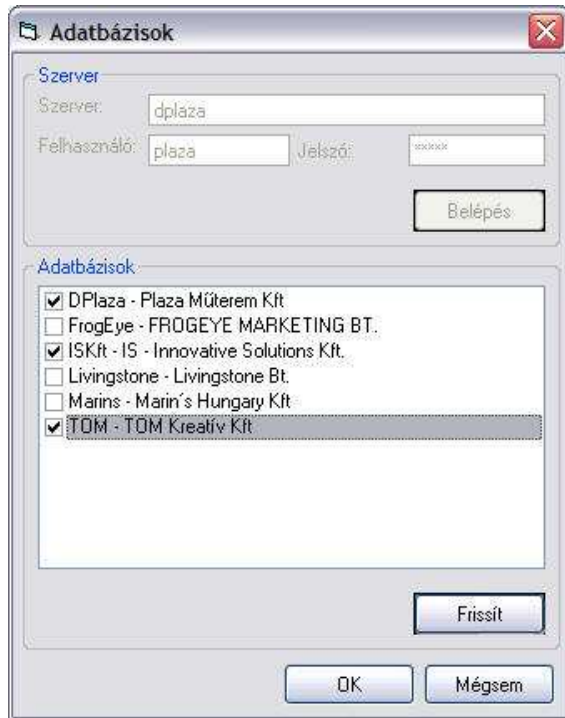


Teendő

Kattintson a zászlóra vagy az aláhúzott betűre.



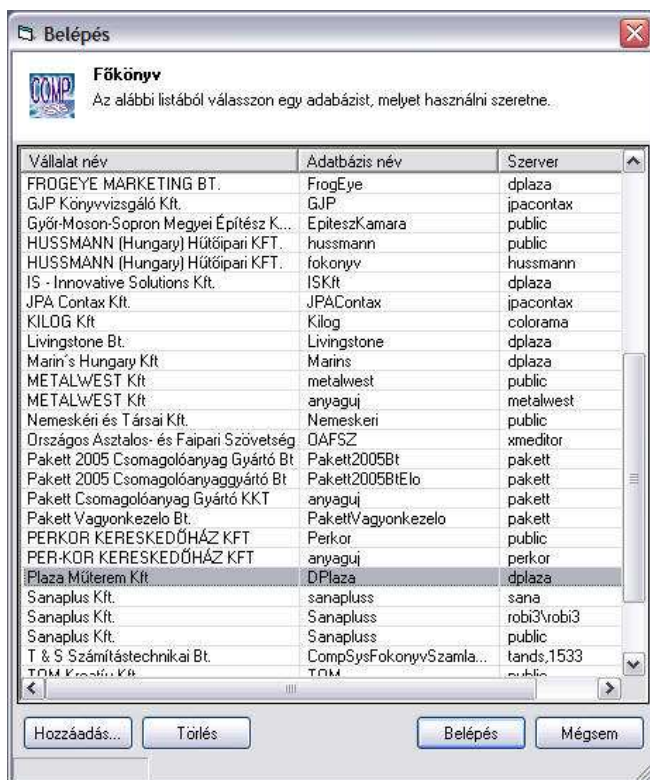
Ha a megjelenő "**Belépés**" képernyőn nem szerepel egyetlen vállalat illetve adatbázis sem, nyomja le a "**Hozzáadás**" gombot



Az "**Adatbázisok**" ablakban a "**Szerver**" keretben írja be a szerver, a felhasználó nevét és a jelszót, majd nyomja le az "**Ok**" gombot.

Ha nem tudja, kérdezze a program forgalmazóját vagy a rendszergazdát.

Az "**Adatbázisok**" keretben jelölje be azokat az adatbázisokat (cégeket), amelyeket ezen a kliens gépen használni kíván.



A "**Belépés**" ablakban kattintson a választandó cég sorára, majd a "**Belépés**" gombra.



A "**Kezelő azonosítása**" ablakban írja be a kezelő kódját és a hozzá tartozó jelszót, majd nyomja le a "**Rendben**" gombot.

Ha a fenti lépéseket helyesen elvégezte, megjelenik a program nyitóképernyője:

